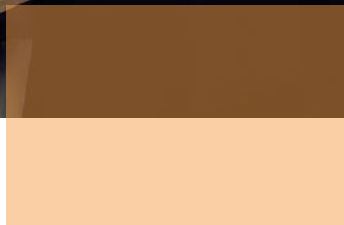
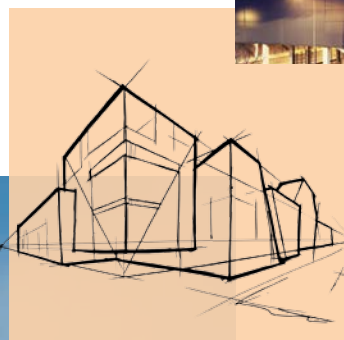


Product informatieblad Rockpanel Woods



Rockpanel Woods

Voornaamste
product-
kenmerken

Productbeschrijving

Geef de gebruiker van uw gebouw een goed gevoel. Met gevels die de warme, levendige uitstraling van hout hebben. U kunt daarbij net zo vrij en duurzaam bouwen als uw moderne ontwerp vereist. Rockpanel Woods geeft uw gebouwen niet alleen een natuurlijke houtlook, maar ook de lange levensduur, de stabiliteit en de brandveiligheid van een stenen gevel.

Ons assortiment

Productlijn	Productuitvoering	Diktes	Standaardafmetingen
Rockpanel Woods	Durable	8 mm	1200/1250 x 2500/3050 mm
	FS-Xtra (optie)	9 mm	1200/1250 x 2500/3050 mm

Oppervlak

De Rockpanel Woods gevelbekleding is aan een zijde voorzien van een 4-laags watergedragen coating en is standaard voorzien van een ProtectPlus beschermlaag. Het Rockpanel plaatmateriaal met een ProtectPlus beschermlaag heeft een extra anti-graffitilaag boven op de kleurlak

Productkenmerken

Rockpanel Woods	Durable	FS-Xtra (optie)	Eenheid	Test-/classificeringsmethode
Optische eigenschap				
Kleurechtheid (5000 uren)	ProtectPlus: 4 of beter	ProtectPlus: 4 of beter	Grijswaardeschaal	ISO 105 A02
Brandgedrag				
Brandklasse	B-s2,d0*	A2-s1,d0	Euroklasse	EN 13501-1
Fysische eigenschappen				
Gewicht	8 mm: 8,4	11,25	kg/m ²	
Volumieke massa nominaal	1050	1250	kg/m ³	EN 323
Warmtegeleidingsvermogen	0,37	0,55	W/m·K	EN 10456
Waterdampdiffusie-equivalent bij luchtlaagdikte S _d (bij 23 °C en 85 % RF) ProtectPlus	< 3,5	N/A	m	EN 12572
Warmte-uitzettingscoëfficiënt	10,5	9,7	x10 ⁻³ mm/m·K	EN 438:2 Hoofdstuk 17
Vochtigheidsuitzettingscoëfficiënt (na 4 dagen)	0,302	0,206	mm/m	EN 438:2 Hoofdstuk 17
Mechanische eigenschappen				
Buigtreksterkte (f ₀₅)	≥ 27	≥ 25,5	N/mm ²	EN 310 / EN 1058
Elasticiteitsmodule m(E)	4015	4740	N/mm ²	EN 310

* Afhankelijk van de achterconstructie kan in sommige gevallen een subklasse s1 worden gehaald.

Bevestigingsafstanden

Max. bevestigingsafstanden (mm)	Durable 8 mm		FS-Xtra 9 mm	
	b max.	a max.	b max.	a max.
Nagels	600	400	N/A	N/A
Schroeven	600	600	N/A	N/A
Blindklinknagels	600	600	600	600
Verlijming	600	Doorlopende lijmstrook	N/A	N/A

Rockpanel gevelbekleding

Algemene
product-
informatie

De Rockpanel platen zijn vervaardigd van geperst steenwol van basalt, een vulkanisch gesteente dat veel voorkomt in de natuur, met een kleine hoeveelheid organisch bindmiddel. Hieraan ontleen alle Rockpanel producten hun unieke eigenschappen. Ze combineren de voordelen van steen met het bewerkingsgemak van hout.

Duurzaamheid en het milieu

Voor producten Rockpanel Durable en FS-Xtra zijn de milieuprestaties onafhankelijk gecertificeerd door het Building Research Establishment (BRE). Het BRE kende Rockpanel een Environmental Product Declaration (Environmental Profiles Certificate No. 427) toe en beoordeelde Rockpanel Durable en FS-Xtra plaatmateriaal als de beste in hun categorie met A+ en A ratings voor diverse gevelconstructies. Naast deze beoordelingen van het milieuprofiel en de Greenbook live registratie, verleende het BRE voor Durable en FS-Xtra tevens een ECO_EPD, in overeenstemming met EN 15804.

Uit onderzoek, uitgevoerd ten behoeve van de Europese Technische Beoordeling (ETA), is duidelijk gebleken dat Rockpanel plaatmateriaal geen invloed heeft op de luchtkwaliteit en geen gevaarlijke stoffen afgeeft aan de bodem en in water. Het plaatmateriaal bevat geen biocides, brandvertragers en cadmium. De concentratie formaldehyde bedraagt $\leq 0,0105$ mg/m³, wat overeenstemt met formaldehyde klasse E1.

Verpakking, opslag en transport

De afzonderlijke platen zijn voorzien van een beschermende folie op de decoratieve eindlaag (met uitzondering van Rockpanel Metallics White Aluminium/Grey Aluminium, Natural, Lines² en Structures) en een schuimen beschermvel tussen de platen. Ze worden geleverd op pallets met een beschermende hoes en randbescherming. Sla het plaatmateriaal droog, vlak, vorstvrij en beschermd op. Stapel nooit meer dan 2 pallets op elkaar. Bij verwerking moeten de platen worden opgetild. De platen mogen niet over elkaar heen schuiven. Ook schuimen beschermvellen moeten na bijvoorbeeld omstapelen bij zaagwerkzaamheden opnieuw tussen de platen worden gelegd ter bescherming van de oppervlaktelaag.

Oppervlakte en uiterlijk

De productie van Rockpanel plaatmateriaal vindt plaats met de grootste zorgvuldigheid. Iedere plaat wordt afzonderlijk gecontroleerd op oppervlaktekwaliteit. In twijfelgevallen wordt het plaatmateriaal visueel gecontroleerd op esthetische gebreken in hun externe eigenschappen. Dit gebeurt bij daglicht in de buitenlucht met het ongewapende oog, op een afstand van ten minste 5 meter voor het oppervlak van het gevelement, met een observatiehoek van 45° (horizontaal/verticaal).

Batches: Tijdens de productie van Rockpanel plaatmateriaal wordt gebruikgemaakt van ingangscntrole, procesbewaking en kwaliteitscontrole, waardoor plaatmateriaal in standaard RAL/NCS kleuren van verschillende batches kan worden gecombineerd. Voor alle andere producten en voor specifieke projecten dient verplicht te worden besteld en geleverd in één batch.

Onderhoud

Afhankelijk van de oppervlaktebehandeling kunnen de platen gereinigd worden met milde schoonmaakproducten (bijv. autoshampoo) opgelost in lauw water. Organische oplosmiddelen (zoals terpentijn en aceton) zijn enkel toegestaan op producten met ProtectPlus coating. Neem contact op met Rockpanel voor de correcte toepassingsmethode. Rockpanel kan u een speciale reiniger voor het verwijderen van graffiti bezorgen.

Ongewenst vuil op uw Rockpanel Natural platen kunt u voorzichtig verwijderen met een staalborstel. Maar let op! Bij teveel druk verwijdert u het verweerde gedeelte en kan opnieuw kleurverschil ontstaan met de rest van de plaat of de andere gevelplaten. Iets te enthousiast geborsteld? Maak u geen zorgen! Na een poosje zal het kleurverschil langzaam verdwijnen en uiteindelijk niet meer zichtbaar zijn.

Rockpanel Woods

Gedetailleerde
product-
informatie

In het hoofdstuk met gedetailleerde productinformatie kunt u lezen over slagvastheid, geschikte achterconstructies, brand eigenschappen en de gespecificeerde bevestigingen. Bezoek onze website, www.rockpanel.be, voor meer informatie over Rockpanel plaatmateriaal, zoals een overzicht van het Rockpanel assortiment, de toepassingen, verwerkingsrichtlijnen, veiligheid en gezondheid.

Slagvastheid

Slagvastheid test	Durable 8 mm	FS-Xtra	Test-/classificeringsmethode
Harde lichaam (1 J)	IV	IV	ISO 7892: 1988
Harde lichaam (3 J)	III, II, I	III, II, I	
Harde lichaam (10 J)	II, I	II, I	
Zachte lichaam (10 J)	IV, III	IV, III	
Zachte lichaam (60 J)	II, I	-	
Zachte lichaam (300 J)	II	-	
Zachte lichaam (400 J)	-	-	

Applicatie voor volledige platen, voor een compleet overzicht en beschrijving, zie de desbetreffende Europese Technische Beoordeling.

Geschikte achterconstructies

Rockpanel Woods in Durable kwaliteit kan bevestigd worden op een metalen en houten achterconstructie. Rockpanel in FS-Xtra kwaliteit kan enkel worden toegepast op een stalen of aluminium achterconstructie. Bij toepassing van een houten achterconstructie bedraagt de minimale dikte van het verticale regelwerk 28 mm. De minimale dikte van de verticale aluminiumprofielen bedraagt 1,5 mm.

Het aluminium is een AW-6060 legering volgens EN 755-2. De Rm/Rp0.2 waarde bedraagt 170/140 voor profiel T6 en 195/150 voor profiel T66. De minimale dikte van de verticale stalen profielen bedraagt ofwel 1,0 mm (staalkwaliteit is 320GD + Z EN 10346 nummer 1.0250, of een equivalent voor koud gewalst), of 1,5 mm (staalkwaliteit EN 10025-2:2004 S235JR nummer 1.0038).

Europese brandclassificatie

Product	Bevestigingsmethode	Constructie-opbouw	Verticaal achterconstructie***	Classificering
Durable 8 mm	Mechanisch bevestigd	Geventileerd met EPDM voegband* op het regelwerk	Houten achterconstructie	B-s2,d0
	Mechanisch bevestigd	Geventileerd met Rockpanel stroken* (6 of 8 mm) op het regelwerk	Houten achterconstructie	B-s2,d0
	Mechanisch bevestigd	Niet-geventileerd, spouw gevuld met minerale wol**	Houten achterconstructie	B-s1,d0
	Mechanisch bevestigd	Geventileerd met Rockpanel stroken* (8 mm) op het regelwerk	Houten achterconstructie	B-s1,d0
	Verlijmd	Geventileerd met Rockpanel stroken* (8 mm) op het regelwerk	Houten achterconstructie	B-s2,d0
	Verlijmd	Geventileerd	Aluminium achterconstructie	B-s2,d0
FS-Xtra 9 mm	Mechanisch bevestigd	Geventileerd met 40 mm spouw	Aluminium of stalen achterconstructie	A2-s1,d0

* voegband / strip 15 mm aan beide zijden breder dan de lat

** Controleer de voorwaarden voor niet-geventileerde constructies of raadpleeg Rockpanel.

*** Het complete overzicht en de beschrijving van de constructie waarin de classificatie is bepaald kan worden gevonden in de relevante Europese technische beoordeling.

Gespecificeerde bevestigingsmiddelen voor Rockpanel Durable & FS-Xtra

	Ringnagel	Torx schroef	Blindklinknagel ⁽¹⁾			
Durable 8 mm	✓	✓	✓	✓	✓	✓
FS-Xtra 9 mm	-	-	✓	✓	✓	✓
Code			AP14-50180-S	1290406	SSO-D15-50180	1290806
Achterconstructie ⁽²⁾	Houten achterconstructie	Houten achterconstructie	Aluminium achterconstructie	Aluminium achterconstructie	Stalen achterconstructie	Stalen achterconstructie
Dikte achterconstructie ⁽²⁾	≥ 28 mm	≥ 28 mm	≥ 1,5 mm	≥ 1,8 mm	≥ 1,0 mm	≥ 1,5 mm
Materiaal	Roestvrij staal materiaal nr. 1.4401 of 1.4578 volgens EN 10088	Roestvrij staal materiaal nr. 1.4401 of 1.4578 volgens EN 10088	EN AW-5019 (AlMg5) volgens EN 755-2	EN AW-5019 (AlMg5) volgens EN 755-2	Roestvrij staal materiaal nr. 1.4578 volgens EN 10088	Roestvrij staal materiaal nr. 1.4578 volgens EN 10088
Lengte	32 mm en 40 mm	35 mm	18 mm	18 mm	18 mm	16 mm
Schachtdiameter	2,7–2,9 mm	3,3–4,5 mm	5 mm	5 mm	5 mm	5 mm
Diameter kop	6,0 mm	9,6 mm	14 mm	14 mm	15 mm	14 mm
Gat Ø vast punt	2,5 mm	3,2 mm	5,2 mm	5,2 mm	5,2 mm	5,2 mm
Gat Ø glijdend punt	3,8 mm	6,0 mm	8,0 mm	8,0 mm	8,0 mm	8,0 mm
Gat Ø slobgat	2,8 x 4,0 mm	3,4 x 6,0 mm	5,2 x 8,0 mm	5,2 x 8,0 mm	5,2 x 8,0 mm	5,2 x 8,0 mm

⁽¹⁾ Gebruik voor een correcte bevestiging een neusstuk met afstandhouder

⁽²⁾ Conform paragraaf "Geschikte achterconstructies"

Europese Technische Beoordeling (ETA)**Prestatieverklaring**

European Technical Assessment ETA-07/0141:	Rockpanel Durable 8 mm afwerking Colours/Rockclad en Rockpanel Durable 8 mm afwerking ProtectPlus	0764-CPR-0238
European Technical Assessment ETA-13/0340:	Rockpanel FS-Xtra 9 mm afwerking Colours/Rockclad en Rockpanel FS-Xtra 9 mm afwerking ProtectPlus	0764-CPR-0240

Bijkomende informatie

Dit productdatablad geeft enkel duidelijke specificaties over algemene producteigenschappen en is niet gerelateerd aan nationale bouwregelgeving. Relevante informatie over de verwerking van Rockpanel platen conform nationale bouwregelgeving of richtlijnen vindt u terug in de instructiegids en op de Rockpanel website. Daar kunt u ook bevestigingstabellen raadplegen die gerelateerd zijn aan de nationale bijlage van EN 1991-1-4.

Uitgave October 2017. Hiermee vervallen alle voorgaande productdatabladen. Wijzigingen voorbehouden. Alle gegevens zijn bedoeld als algemene informatie over onze producten en hun toepassingsmogelijkheden. Dit productdatablad is een uittreksel van de Europese Technische beoordeling, het enige wettelijk bindende document. Rockpanel kan geen aansprakelijkheid aanvaarden voor de eventuele aanwezigheid van (tik) fouten of onvolledige informatie in dit productdatablad. Aan de inhoud van deze uitgave kunnen geen rechten worden ontleend.

www.rockpanel.com